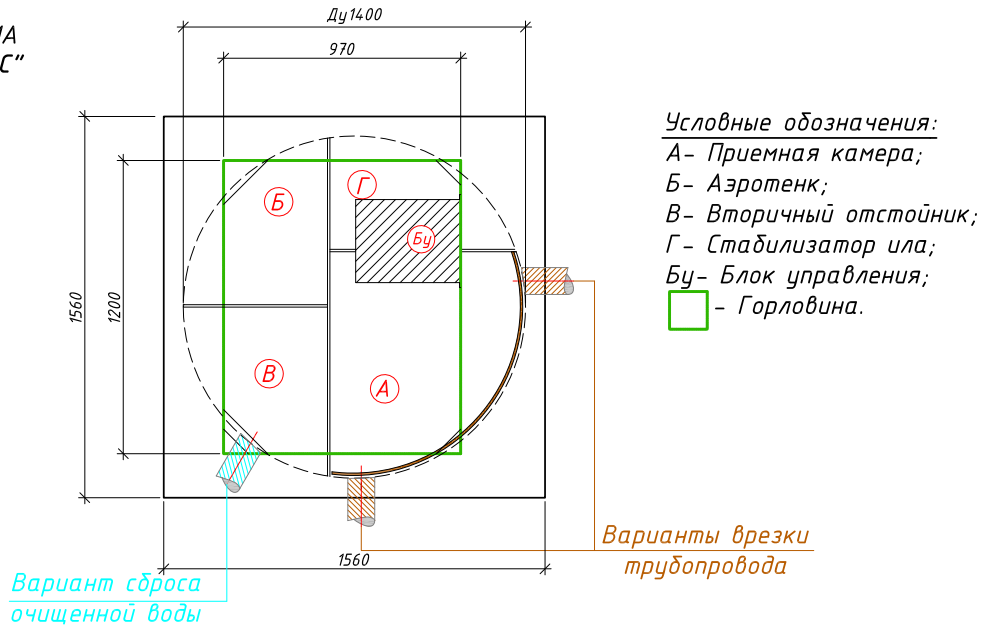
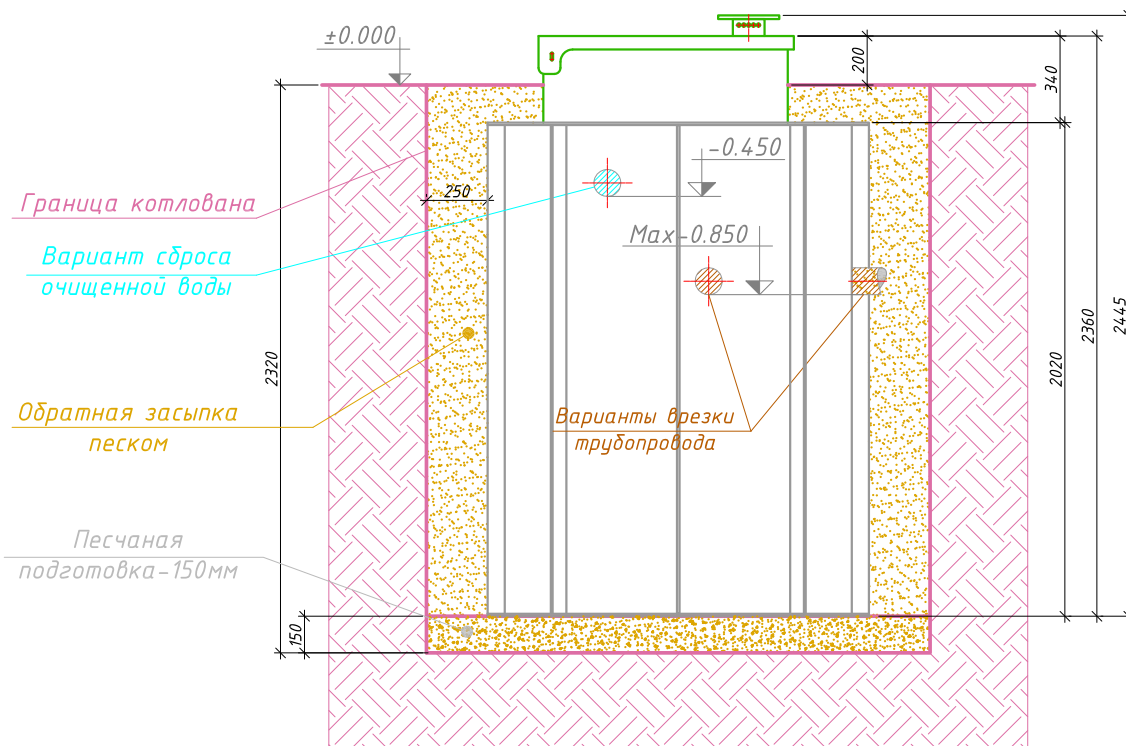


**МОНТАЖНАЯ СХЕМА  
"ВОЛГАРЬ-10-2360-С"**


- ← Вход в очистную установку (допустимая глубина от уровня земли до низа трубы максимум  $-0.850$ )  
 → Выход из очистной установки (стандартная глубина от уровня земли до низа трубы  $-0.450$ )


**Порядок производства работ:**

1. Отрывка котлована размерами  $2.10 \times 2.10$  м,  $h=2.32$  м с откосом грунта (величина откоса котлована зависит от типа грунтов) или опалубкой;
2. Засыпка и уплотнение песчаной подготовки толщиной 150 мм;
3. Монтаж установки на уплотненную песчаную подготовку;
4. Врезка и присоединение трубопроводов и электрокабеля к установке;
5. Установка утеплителя (необходимость, марка и толщина утеплителя зависят от климатических условий района строительства);
6. Обратная засыпка песком с послойной утрамбовкой через каждые 0.2 м и проливкой водой каждого слоя с одновременным заполнением водой отсеков до отметок, промаркированных на внутренней стенке очистной установки;
7. Окончательная планировка рельефа;
8. Запуск очистной установки в эксплуатацию.